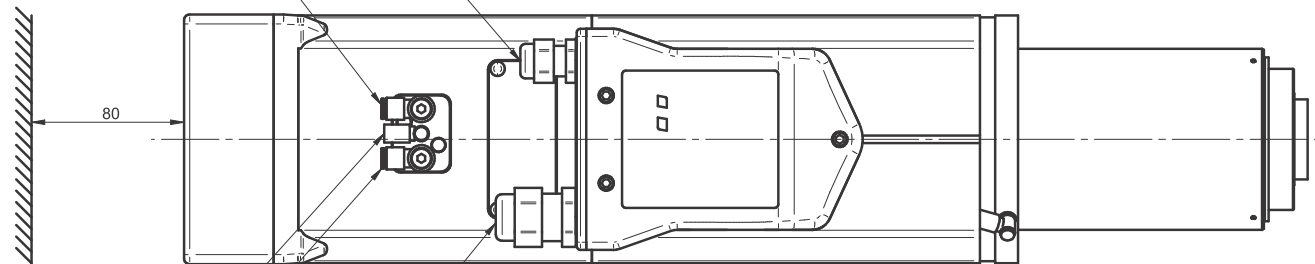
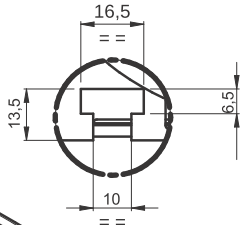


SOFFIO CONO: E6 ARIA SECCA 6 - 6,5 bar
TAPER CLEANING: E6 AIR DRY 6 - 6,5 bar

PRESSACAVO MET.M16 DIR. X EMC
METALLIC GLAND M16 STRAIGHT FOR EMC

DETTAGLIO / DETAIL Z
1:1



PRESSACAVO MET.M25 DIR. X EMC
METALLIC GLAND M25 STRAIGHT FOR EMC

SBLOCCO UTENSILE: E6 ARIA SECCA 6 - 6,5 bar
RELEASE TOOL: E6 AIR DRY 6 - 6,5 bar

BLOCCO UTENSILE: E4 ARIA SECCA 6 - 6,5 bar
LOCK TOOL: E4 AIR DRY 6 - 6,5 bar

MASSA - MASS: 23kg

ATTACCO ISO 30 DIN 69871-1
TOOL INTERFACE ISO30 DIN 69871-1

00					
Rev	Data / Date	Firma / Signature	Descrizione ultima modifica / Last change description	N° Modifica / Change ID	
<small>Caratteristiche tecniche non esentate secondo tabellone operativa SCM GROUP - ID 231210 Specificazioni nel disegno secondo le SCM GROUP convenzioni generali - ID 231210 Struttura salite secondo specifica SCM / raised according to SCM specific - 31212010 Errori secondo specifica SCM / errors according to SCM specific - 12312010</small>			VER000 Verniciatura / Painting (SCM specific ST231DTG) / Superficie / Surface (m²)		
<small>Quote senza indicazione di tolleranza, grado di precisione Spikes without indication of tolerance, accuracy</small>			mK - UNI EN 22768/1-2 Rugosità / Roughness		
Ultimo rilascio / Latest release			Trattamento Termico / Heat Treatment (SCM specific ST234DTG)		
Controlato / Checked			Ricavare da o Stato di fornitura / Based on or State of supply		
Disegnato / Designed			Materiale / Material (SCM specific ST235DTG)		
G.Franchino 27/01/2016			CF1 2/1 Smussi / chamfer Massa / Mass (kg) 29,997 Vedi Tabella		
			Denominazione / Item Name ELETM QE-1F 8/12 24 I30 NL CB BT DV		
Scale / Scale 1:1			Codice / Item ID QE.300.A21.00		
Rev 00			Status		
Tav. N. di N. 3/3					

Elettromandrino / Electerspindle

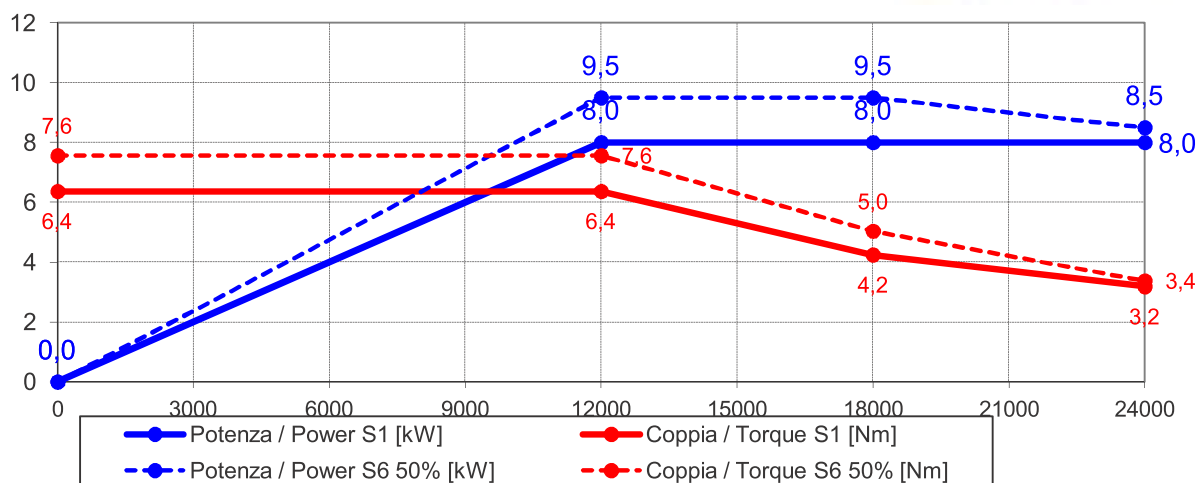
QE-1F 8/12 24 I30 NL CB BT

Codice / Code:

QE.300.A21.00



Prestazioni - Performances



Specifiche tecniche / Technical specifications

Potenza max. (serv. S1) / Max. Power.(S1 duty)	8 kW @ 12000 Rpm
Coppia max. (serv. S1) / Max. Torque (S1 duty)	6,4 Nm
Corrente (serv. S1) / Current (S1 duty) - 380V	15 A (380 V)
Corrente (serv. S1) / Current (S1 duty) - 220V	27 A (220 V)
Potenza max. (serv. S6 50%) / Max. Power.(S6 50% duty)	9,5 kW @ 12000 Rpm
Coppia max. (serv. S6 50%) / Max. Torque (S6 50% duty)	7,6 Nm
Corrente (serv. S6 50%) / Current (S6 50% duty) - 380V	18 A (380V)
Corrente (serv. S6 50%) / Current (S6 50% duty) - 220V	30 A (220V)
Tensione / Voltage	220/380 V
Numero poli / Poles	4
Velocità rotazione max / Max Speed	24 000 Rpm
Rotazione / Rotation	CW - CCW
Azionamento / Supply	con inverter / by inverter
Attacco utensile / Tool interface	ISO 30
Cuscinetti / Ball bearings	Ceramici obliqui ad alta velocità alta precisione / Ceramic high speed high precision angular contact ball bearings Ant./Front: coppia / pair Post./Rear: coppia / pair
Raffreddamento / cooling	Aria con elettroventola 24V DC Air by electrofan 24V DC
Sensoristica / Sensors	S1 Afferraggio utensile / Tool lock S2 Pinza aperta / Open clamp S3 Rotazione albero / Spindle rotation
Conessioni pneumatiche / Air inlets	Sblocco uten./Release. tool: E6 6 bar Pressurizz./Pressurization.: E6 6 bar Soffio cono/Taper clean.: E4 6 bar
Peso / Weight	23 Kg

